

МУНИЦИПАЛЬНОЕ УНИТАРНОЕ  
ПРЕДПРИЯТИЕ  
"БЮРО ТЕХНИЧЕСКОЙ  
ИНВЕНТАРИЗАЦИИ"

Территориально-производственное объединение  
Удмуртской Республики

Глазовское

бюро технической инвентаризации

Условный номер: 640062.000000

*жкх*

# ТЕХНИЧЕСКИЙ ПАСПОРТ

на здание единой диспетчерской службы  
(назначение нежилого строения)

район \_\_\_\_\_  
город (пос.) Глазов  
улица (пер.) М. Барановской, 20

Квартал № \_\_\_\_\_  
Инвентарный № 64-62

Форма технического паспорта  
утверждена приказом МЖКХ  
РСФСР от 29 декабря 1971 г. № 376

Глазов. т. а4, з. 2775-2001, т. 300(х6).

Подлинник документа находится в деле  
МАУ "Многофункциональный  
центр предоставления государственных  
и муниципальных услуг МО "Город Глазов"  
Исполнительное дело № \_\_\_\_\_  
ВЕРНА  
Влажность 10 (подпись)  
Иванов  
20/5 г.



(реестровый № \_\_\_\_\_)

ФОНД

Назв	Исп	Кол
а)		
б)		
в)		
г)		

II. Экспликация земельного участка (кв. м)

Л  
п  
—  
—  
с

### III. Благоустройство здания полезной площади (кв. м)

теле ра- Вен-  
фон 040 тил



Вен-  
тул

Описание конструктивных элементов здания и определение износа

VI Литера А Год постройки 1959 Число этажей 1-й  
Группа капитальности I Вид внутренней отделки простой

Ном. п.п.	Наименование конструктивных элементов	Описание конструктивных элементов (материал, конструкция, отделка и прочее)	Техническое состояние (осадки, трещины, гниль и т. п.)	Удельный вес по таблице	Поправки к удельному весу в %	Удельный вес конструктивного элем. с поправ.	Износ в %	% износа к строению гр. 7 и гр. 8	Тек. изм.	
									износ элемента	к строению
1	Фундаменты	ж/б монолитные	удовлет.	13	1	13	40	5.20		
2	а) Стены и их наружная отделка	кирпичные	удовлет.	28	1	28	40	11.2		
3	б) Перегородки	кирпичные гипсоволокнистые								
4	Перекрытия чердачное	ж/б плиты	удовлет.	10	1	10	40	4.00		
5	междэтажные	ж/б плиты								
6	напольное									
7	Крыша	рубероидная	удовлет.	7	1	7	40	2.80		
8	Полы	деревянные, шпунтовые, паркетные, керамическая плитка	удовлет.	8	1	8	35	2.80		
9	Проемы оконные	двойные, створчатые, деревянные	удовлет.	9	1	9	40	3.60		
10	дверные	простые, деревянные, обшитые дерматином								
11	Внутренняя отделка	штукатурка, окраска, обои, керамическая плитка	удовлет.	5	1	5	45	2.25		
12	Сан. и электрические устройства	отопление, водопровод, канализация, Г. водоснабж., ванны, эл. освещ., радио, телефон, вентиляция, лифты	удовлет.	16	7	16	40	6.40		
13	Прочие работы	пожарная сигнализация	удовлет.	4	1	4	35	1.40		

% износа, приведенный к 100 по формуле  $\frac{\% \text{ износа (гр. 9)} \times 100}{\text{удельный вес (гр. 7)}}$  Итого:  $100 \times 100 \times 39.65 = 40\%$



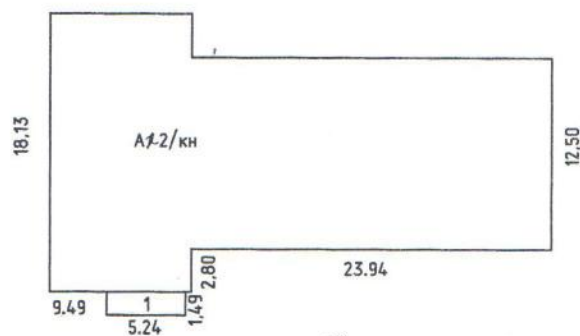
ЕК, ИЗМ.

НОС 0/0

К СТРОЕНИЮ

11.11.14  
УСАДЕБНО-СТРОИТЕЛЬНАЯ  
МУНИЦИПАЛЬНОСТЬ

ул. Т. Барамужинной



Техник:

Н.Н.Божко



*[Faint handwritten text, possibly "I am going to"]*

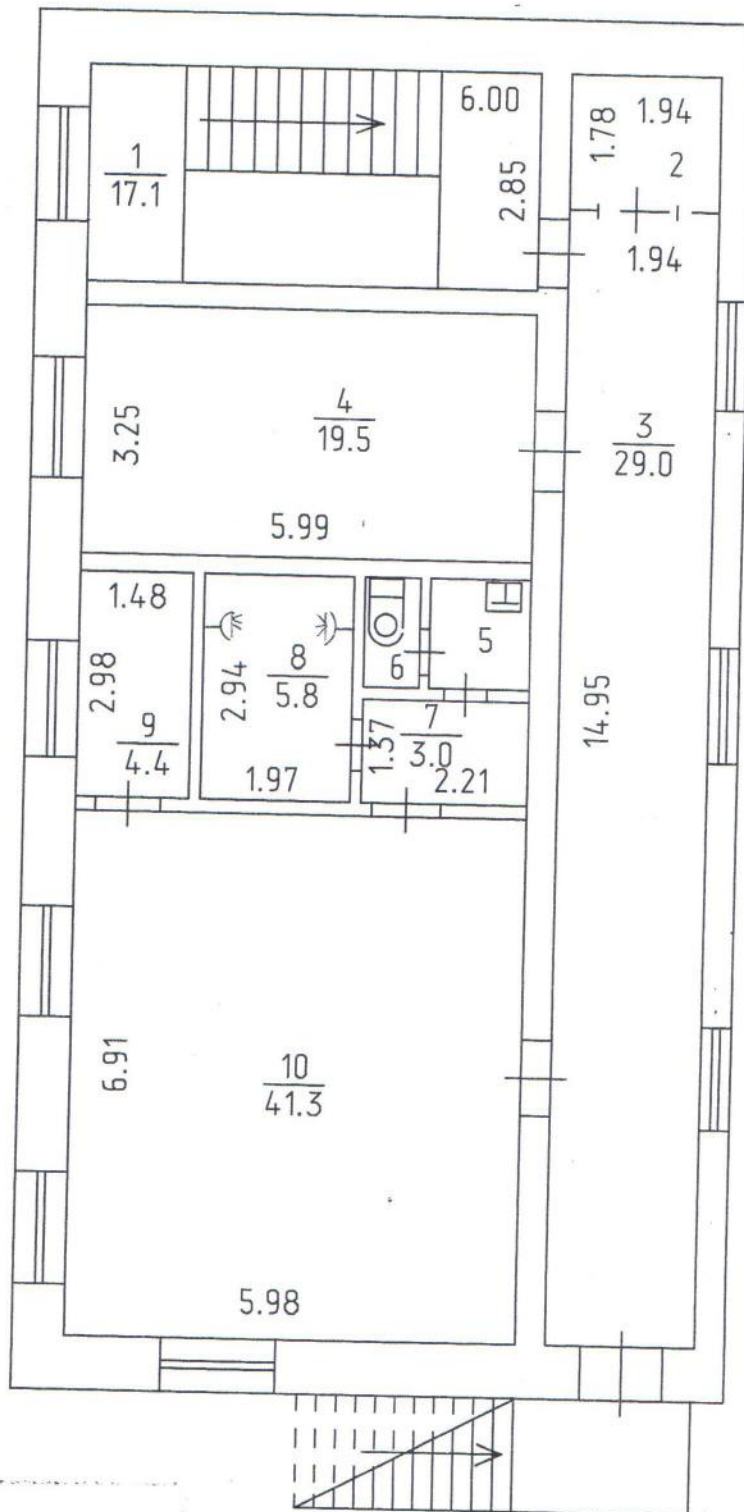


Bill

Н.Н.Божко

Здание № 1  
 по ул. М. Верещагина, 20

Этаж II



МАСШТАБ 1/100

Техник:

*[Signature]*

Н.Н.Божко



## VII. Техническое описание пристроек и других частей здания

Наименование конструктивных элементов	_____	Удельн. вес по таблице	Поправки	Удельн. вес с поправк.	_____	Удельн. вес по таблице	Поправки	Удельн. вес с поправк.	_____	Удельн. вес по таблице	Поправки	Удельн. вес
	литера _____				литера _____				литера _____			Удельн. вес по таблице
Фундаменты . . . . .	_____	_____	_____	_____	_____	_____	_____	_____	_____	_____	_____	_____
Стены и перегородки . .	_____	_____	_____	_____	_____	_____	_____	_____	_____	_____	_____	_____
Перекрытия . . . . .	_____	_____	_____	_____	_____	_____	_____	_____	_____	_____	_____	_____
Крыша . . . . .	_____	_____	_____	_____	_____	_____	_____	_____	_____	_____	_____	_____
Полы . . . . .	_____	_____	_____	_____	_____	_____	_____	_____	_____	_____	_____	_____
Просмы . . . . .	_____	_____	_____	_____	_____	_____	_____	_____	_____	_____	_____	_____
Отделочные работы . .	_____	_____	_____	_____	_____	_____	_____	_____	_____	_____	_____	_____
Электроосвещение . . .	_____	_____	_____	_____	_____	_____	_____	_____	_____	_____	_____	_____
Прочие работы . . . . .	_____	_____	_____	_____	_____	_____	_____	_____	_____	_____	_____	_____
Итого . . . . .	_____	100	×	_____	_____	100	×	_____	_____	100	×	_____

Наименование конструктивных элементов												
	литера	Удельн. вес, по таблице	Поправки	Удельн. вес с поправк	литера	Удельн. вес по таблице	Поправки	Удельн. вес с поправк	литера	Удельн. вес по таблице	Поправки	Удельн. вес
Фундаменты . . . . .												
Стены и перегородки . .												
Перекрытия . . . . .												
Крыша . . . . .												
Полы . . . . .												
Проемы . . . . .												
Отделочные работы . .												
Электроосвещение . . .												
Прочие работы . . . . .												
Итого . . . . .		100	×			100	×			100	×	

VIII. Исчисление восстановительной и действительной стоимости здания и его частей

[illegible]

ПОДАРИ  
ВРЕМЯ, ДЕН

Удельн. вес	X
Порядок	

Модель, несомненно, имеет ряд достоинств. Во-первых, она позволяет выявить основные факторы, влияющие на формирование инновационной активности. Во-вторых, модель позволяет оценить влияние различных факторов на инновационную активность. В-третьих, модель позволяет выявить основные факторы, влияющие на формирование инновационной активности.

СТОИМОСТЬ  
в рублях

исполнил: МВЗ (Воронцова  
Евгенова  
проверил: Еф (\_\_\_\_\_  
Начальник бюро МВЗ (\_\_\_\_\_)

th

Дата обследования	« ____ » _____ 200 ____ г.	« ____ » _____ 200 ____ г.	« ____ » _____ 200 ____ г.
Обследовал			
Проверил			
Начальник бюро			